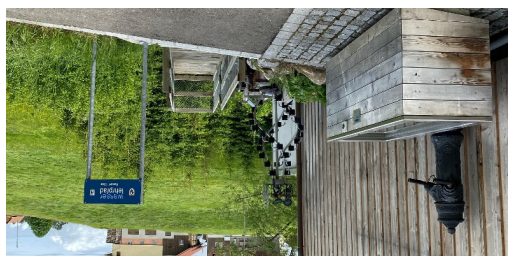


Strecke	↔	1,5 km	Schwierigkeit	-
Dauer	🕒	0:30 h	Kondition	●●●●●
Aufstieg	▲	105 m	Technik	●●●●●
Abstieg	▼	0 m	Höhenlage	832 m



## Wasserlehrpfad

Wanderung

## Tourdaten

Kartengrundlagen: outdooractive Kartografie; ©OpenStreetMap (www.openstreetmap.org) Geodaten © swisstopo

Foto: Appenzellerland Tourismus AR



<https://out.ac/f/b4t>

Webseite

QR-Code scannen und diese Tour offline speichern, mit Freunden teilen und mehr.

## Tour zum Mitnehmen für iPhone und Android



Quelle  
Appenzellerland Tourismus AR

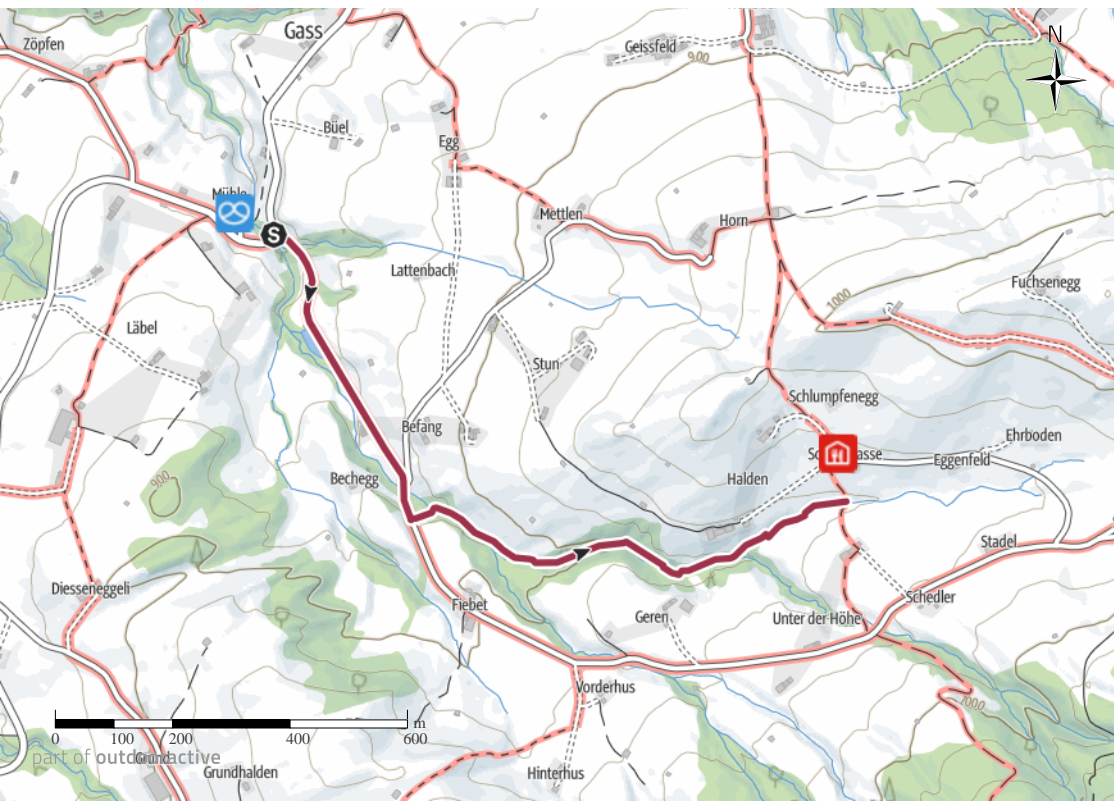


Foto: Appenzellerland Tourismus AR

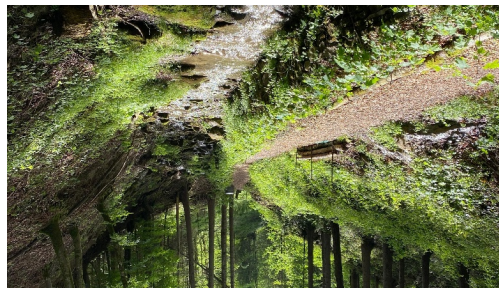
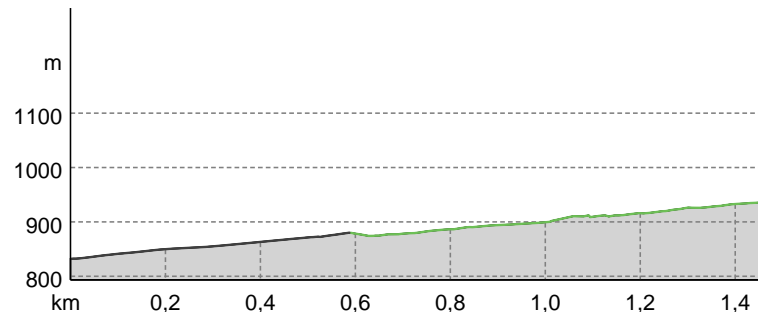


Foto: Appenzellerland Tourismus AR

Weg	0,9 km
Straße	0,6 km

## Höhenprofil



Auf dem Wasserlehrpfad erfahren Sie mehr über die Bedeutung und die Nutzung von Wasser - früher und heute.

## Wegpunkte



„Tipp des Autors“

**Gasthof**  
**Gasthaus Alpenrose**

Sondernasse 236

9064 Hundwil

+41 71 367 12 72

[info@alpenrose-hundwil.ch](mailto:info@alpenrose-hundwil.ch)

<http://alpenrose-hundwil.ch/>

Start der Tour

Reservoir und Aufbereitungsanlage Hundwil

Ende der Tour

Restaurant Alpenrose



Foto: Appenzellerland Tourismus AR

Quelle: Appenzellerland Tourismus AR  
<http://www.muehle-hundwil.ch>  
[info@muehle-hundwil.ch](mailto:info@muehle-hundwil.ch)

+41 71 367 12 46

9064 Hundwil

Mühle 133

Bäcker Konditorei Mühle, ...

Bäcker

Quelle: Appenzellerland Tourismus AR