

TOP Eggen Höhenweg

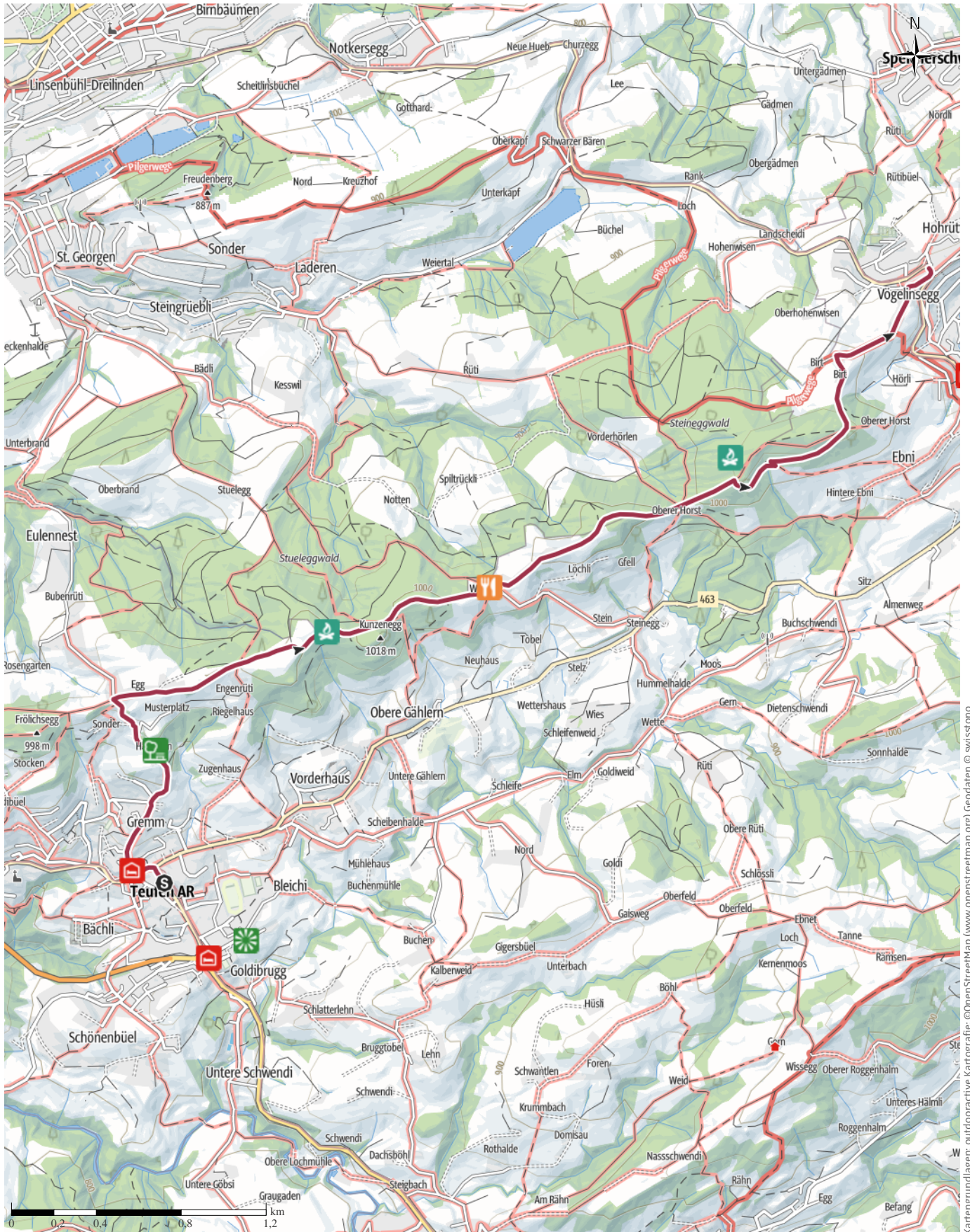
↔ 6,4 km

🕒 2:10 h

▲ 326 m

▼ 203 m

Schwierigkeit leicht



Kartengrundlagen: outdooractive Kartografie; ©OpenStreetMap (www.openstreetmap.org) Geodaten © swisstopo

TOP Eggen Höhenweg

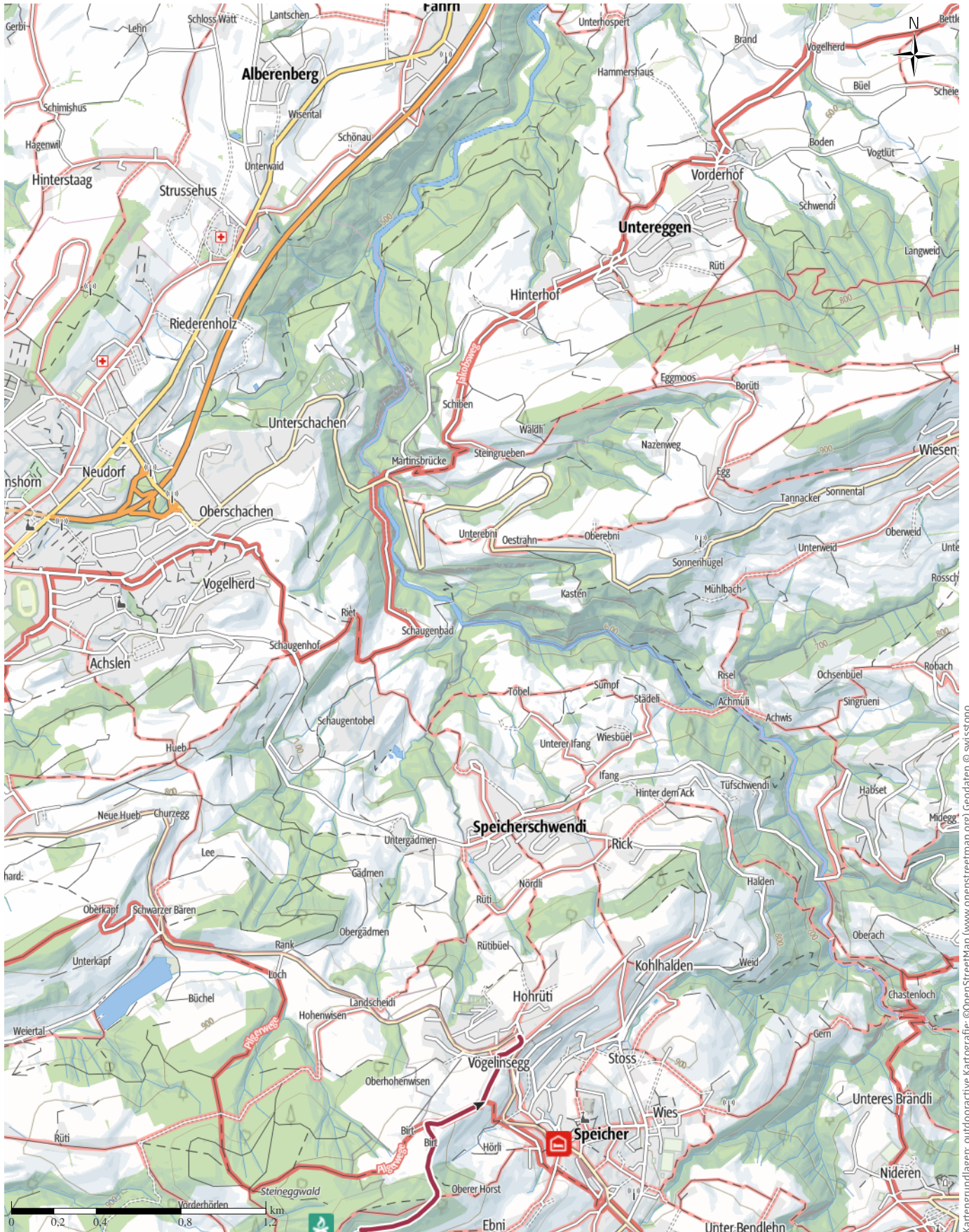
↔ 6,4 km

🕒 2:10 h

▲ 326 m

▼ 203 m

Schwierigkeit leicht



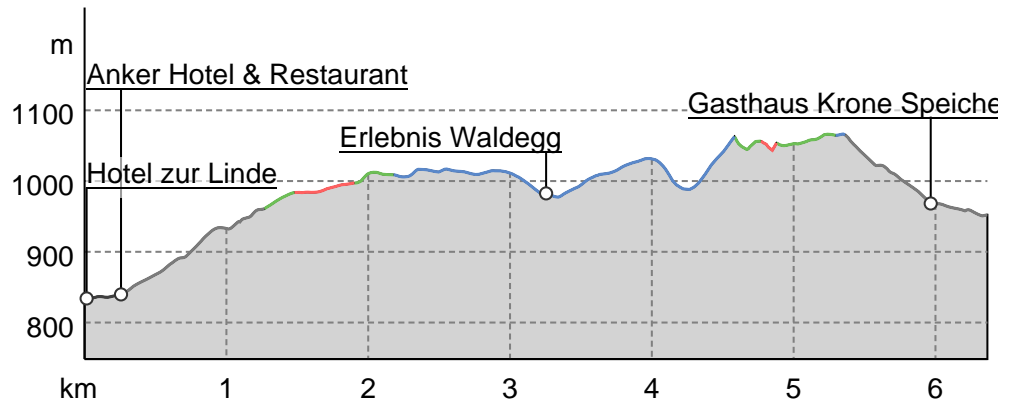
Kartengrundlagen: outdooractive Kartografie; ©OpenStreetMap (www.openstreetmap.org) Geodaten © swisstopo

TOP Eggen Höhenweg

Wegart

Asphalt	2,1 km
Schotterweg	2,5 km
Weg	1,1 km
Pfad	0,5 km
Straße	0,2 km

Höhenprofil



Tourdaten

Wanderung

Strecke	↔	6,4 km
Dauer	🕒	2:10 h
Aufstieg	⬆️	326 m
Abstieg	⬇️	203 m

Schwierigkeit leicht

Kondition ●●●●●●

Technik ●●●●●●

Höhenlage

Beste Jahreszeit

JAN	FEB	MÄR
APR	MAI	JUN
JUL	AUG	SEP
OKT	NOV	DEZ

Bewertungen

Autoren	●●●●●
Erlebnis	●●●●●
Landschaft	●●●●●
Community	★★★★★
Tour (1)	★★★★★

Weitere Tourdaten

Eigenschaften

mit Bahn und Bus erreichbar
 Von A nach B
 kulturell / historisch

Auszeichnungen

- 🍴 Einkehrmöglichkeit
- 👨‍👩‍👧‍👦 familienfreundlich



Quelle
Appenzellerland Tourismus AR
 St.Gallerstrasse 49
 9100 Herisau
 Telefon +41 71 898 33 00
 Fax
 info@appenzellerland.ch
 https://appenzellerland.ch

Die «Eggen», ein Hügelzug zwischen Teufen und Speicher, ist eine wahre Naturschönheit und ein Geheimtipp für Besucher. Die herrliche Höhenwanderung führt vorbei am Garten des legendären Heilpraktikers A.Vogel und gewährt Einblicke in die eindrücklichen Heilkräfte der Pflanzenwelt. Kurz darauf entführt uns der Weg in die gute, alte Zeit zurück. Das «Erlebnis Waldegg» bietet das Beste von gestern: von der Holzofen-Bäckerei über ein altes Klassenzimmer bis hin zur Wirtschaft Schnuggebock, wo wir regionale Hausmannskost serviert bekommen.

Ausrüstung

Bequeme Wander- oder Turnschuhe, witterungsangepasste Kleidung

Wegbeschreibung

Start der Tour

Bahnhof Teufen

Gemütliche Wanderung von Teufen über die Eggen nach Vögelinsegg.

TOP Eggen Höhenweg**Koordinaten:**

DD: 47.390049, 9.389900

GMS: 47°23'24.2"N 9°23'23.6"E

UTM: 32T 529425 5248584

w3w: ///baustoffen.hütten.geht

Ende der Tour

Bahnhof Vögelinsegg

Wegbeschreibung

Zu Beginn steigen wir vom Bahnhof Teufen quer durchs Dorf kurz aber steil hoch zur Schäflinsegg. Auf diesem Teilstück ist ein Besuch im Kräutergarten des berühmten Heilpraktikers Dr. A.Vogel, der sich oberhalb des Dorfes Teufen und nur wenige Meter vor der Schäflinsegg gleich am Weg befindet, sehr empfehlenswert. Auf dem Wegstück vom A.Vogel Kräutergarten bis zur Waldegg (bei der Schäflinsegg rechts abbiegen, dann alles geradeaus) finden wir Tafeln mit Informationen zu hiesigen Heilpflanzen. Nach knapp einer Stunde Wanderzeit erreichen wir die Waldegg, hier garantiert das Erlebnisrestaurant Waldegg für eine abwechslungsreiche Rast. Weiter führt die Wanderung über Oberhorst zur geschichtsträchtigen Vögelinsegg. Die nahegelegene Haltestelle (beim Aussichtspunkt der Strasse Richtung St.Gallen folgen) der Appenzeller Bahnen ermöglicht eine bequeme Rückreise.

Anreise

Diese Tour ist gut mit Bahn und Bus erreichbar.

Öffentliche Verkehrsmittel

Mit dem Zug von St. Gallen zum Bahnhof Teufen

Anfahrt

Von St. Gallen kommend auf der Teufenerstrasse nach Teufen

Parken

Parkplätze sind in der Bahnhofs-Tiefgarage, beim Zeughaus oder beim Sportplatz Landhaus in Teufen vorhanden

Kommentare & Bewertungen

06.05.2018 · Wanderung · Eggen Höhenweg

Bewertung



Schöne kurze Wanderung mit abwechselnd Sonne und Schatten. An Sonntagen ist die Wirtschaft unangenehm überfüllt und bildet zur lieblichen Wanderung einen unangenehmen Kontrast

Interessante Punkte*„Tipp des Autors“*

Hotel

1 Hotel zur Linde

Bühlerstrasse 87

9053 Teufen

+41 71 335 07 37

info@hotelzurlinde.ch<http://www.hotelzurlinde.ch/>

Quelle: Appenzellerland Tourismus AR



Aussichtspunkt

2 Trainspotterpunkt - Teufen

Quelle: Appenzellerland Tourismus AR

*„Tipp des Autors“*

Hotel

3 Anker Hotel & Restaurant

Dorf 10

9053 Teufen

+41 71 333 13 45

info@anker-teufen.ch<http://www.anker-teufen.ch/>

Quelle: Appenzellerland Tourismus AR



Park

4 A.Vogel Heilpflanzenwelt - Besichtigung

Hätschen

9053 Teufen

+41 71 335 66 11

info@avogel.ch<https://www.avogel.ch>

Quelle: Appenzellerland Tourismus AR

„Tipp des Autors“




 Grillplatz

5 Feuerstelle Kuenzenegg

Dorf 9

9053 Teufen

 +41 71 335 00 11

gemeinde@teufen.ar.ch

http://www.teufen.ch/xml_1/internet/de/intro.cfm

Quelle: Appenzellerland Tourismus AR



QR-Code scannen und diese Tour offline speichern, mit Freunden teilen und mehr.

Webseite

<https://out.ac/4NxtH>




 Restaurant

6 Erlebnis Waldegg

Waldeggstrasse 977

9053 Teufen

 +41 71 333 12 30

<http://www.waldegg.ch/>

Quelle: Appenzellerland Tourismus AR




„Tipp des Autors“

 Grillplatz

7 Feuerstelle Horst

Dorf 10

9042 Speicher

 +41 71 343 72 00

gemeindevverwaltung@speicher.ar.ch

<http://www.speicher.ch/de/>

Quelle: Appenzellerland Tourismus AR




„Tipp des Autors“

 Hotel

8 Gasthaus Krone Speicher

Hauptstrasse 34

9042 Speicher

 +41 71 343 67 00

info@krone-speicher.ch

<http://www.krone-speicher.ch/>

Quelle: Appenzellerland Tourismus AR

Tour zum Mitnehmen für iPhone und Android