

TOP Gesundheitsweg - Wandern mit Fernblick

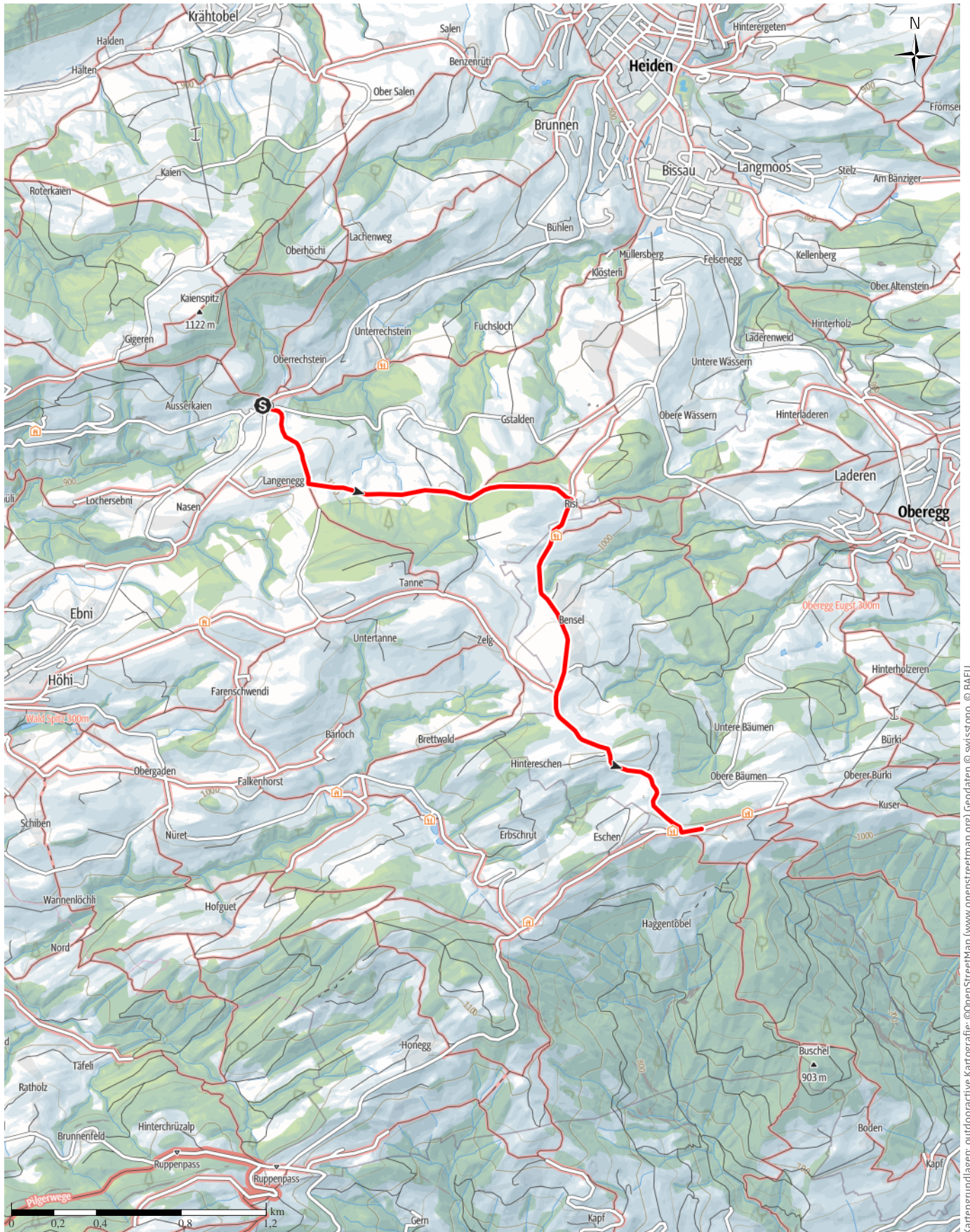
↔ 3,9km

🕒 1:15h

▲ 143m

▼ 0m

Schwierigkeit mittel



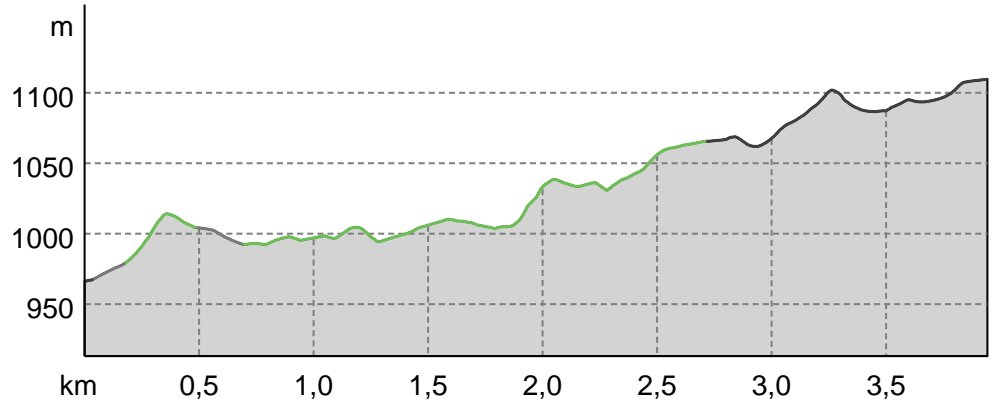
Kartengrundlagen: outdooractive Kartografie; ©OpenStreetMap (www.openstreetmap.org) Geodaten © swisstopo, © BAFU

**TOP** Gesundheitsweg - Wandern mit Fernblick

**Wegart**

Asphalt	0,3km
Weg	2,3km
Straße	1,3km

**Höhenprofil**





**Tourdaten**

**Wanderung**

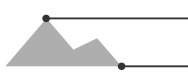
Strecke	↔	3,9 km
Dauer	🕒	1:15 h
Aufstieg	⬆️	143 m
Abstieg	⬇️	0 m

Schwierigkeit **mittel**

Kondition 

Technik 

Höhenlage



1110 m


966 m


**Beste Jahreszeit**

JAN	FEB	MÄR
APR	MAI	JUN
JUL	AUG	SEP
OKT	NOV	DEZ

**Bewertungen**

**Autoren**

Erlebnis 


Landschaft 

**Weitere Tourdaten**

**Eigenschaften**

Etappentour aussichtsreich

**Auszeichnungen**

 Einkehrmöglichkeit



Quelle  
**Appenzellerland Tourismus AR**  
 St.Gallerstrasse 49  
 9100 Herisau  
 Telefon +41 71 898 33 00  
 Fax +41 71 898 33 09  
 info@appenzellerland.ch  
 https://appenzellerland.ch

**Von Kaien nach St. Anton**

Auf diesem Wegstück treffen Sie die typische Appenzeller Landschaft an mit ihren vielen Hügeln, den Streusiedlungen und dem satten Grün der Wiesen. Beim Studium der vielen Heilpflanzen und Naturheilverfahren wird dieses Wegstück zum Erlebnis.

**Ausrüstung**

Gutes Schuhwerk

**Wegbeschreibung**

**Start der Tour**

Kaien

**Koordinaten:**

DG: 47.428341, 9.508251  
 GMS: 47°25'42.0"N 9°30'29.7"E  
 UTM: 32T 538330 5252891  
 w3w: ///unabhängig.urwald.turnen

**Ende der Tour**

St. Anton

**Wegbeschreibung**

Kaien - Rütegg - St. Anton

**Anreise**

**Öffentliche Verkehrsmittel**

Postautohaltestellen in Kaien und auf dem St. Anton

### Parken

Auf dem Kaien sind kostenlose Parkplätze vorhanden.