

TOP Über Hügel hinunter ins Tobel

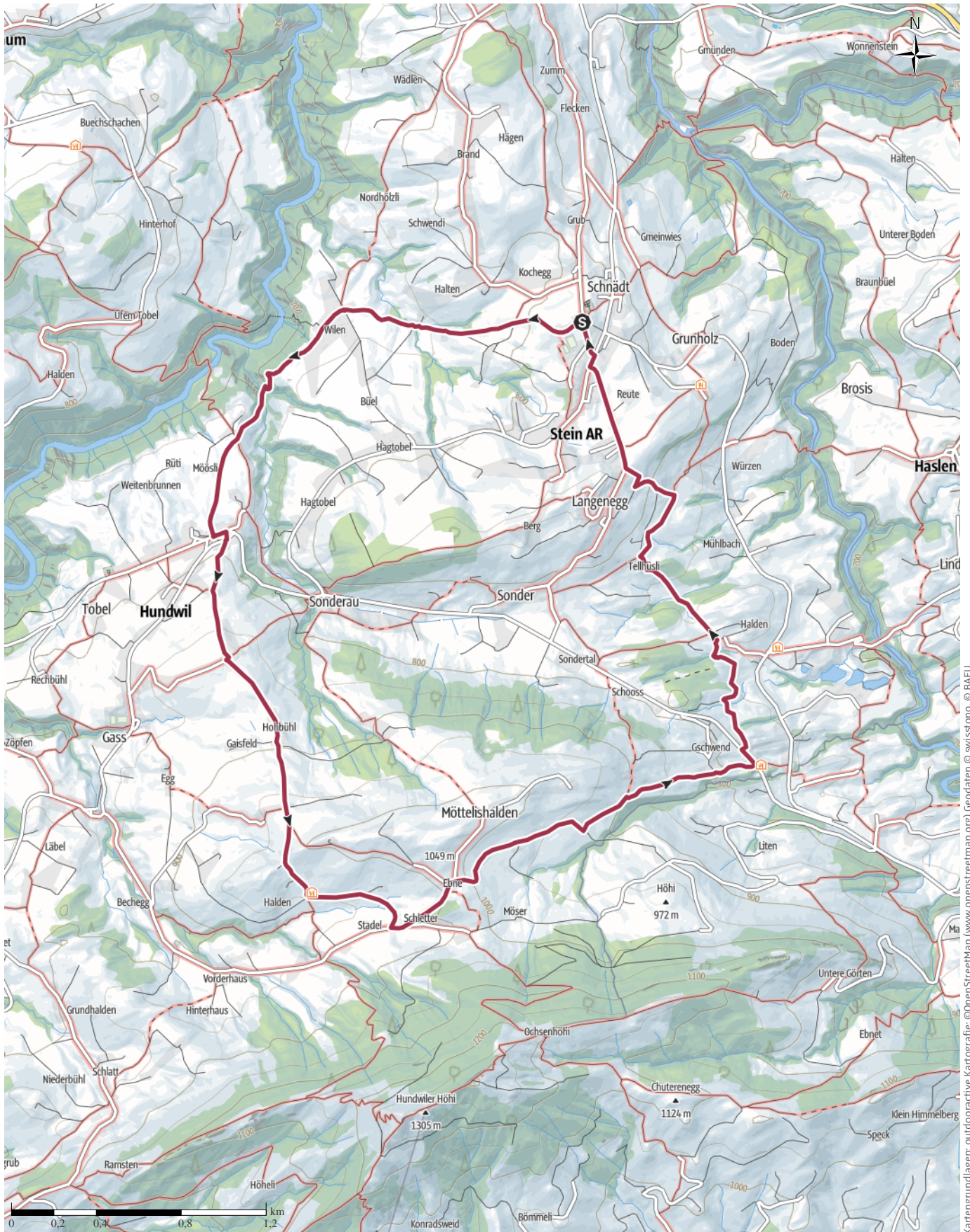
↔ 10,2km

🕒 3:10h

▲ 409m

▼ 408m

Schwierigkeit mittel



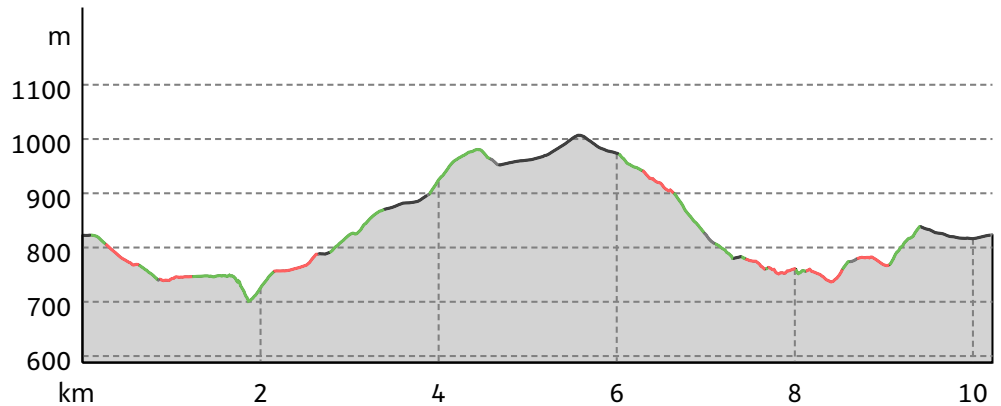
Kartengrundlagen: outdooractive Kartografie; ©OpenStreetMap (www.openstreetmap.org) Geodaten © swisstopo, © BAFU

Über Hügel hinunter ins Tobel

Wegart

Asphalt	0,4km
Weg	4km
Pfad	2,9km
Straße	2,9km

Höhenprofil



Tourdaten

Wanderung

Strecke	↔	10,2 km
Dauer	🕒	3:10 h
Aufstieg	⬆️	409 m
Abstieg	⬇️	408 m

Schwierigkeit **mittel**

Kondition ●●●●●●

Technik ●●●●●●

Höhenlage

1007 m

701 m

Beste Jahreszeit

- JAN | FEB | MÄR
- APR | MAI | JUN
- JUL | AUG | SEP
- OKT | NOV | DEZ

Bewertungen

Autoren ●●●●●

Erlebnis ●●●●●

Landschaft ●●●●●

Community

Weitere Tourdaten

Auszeichnungen

- 🔄 Rundtour
- 🍴 Einkehrmöglichkeit

Auf der Wanderung von Stein nach Hundwil und über den Buechberg und Hargarten wieder zurück wechseln sich Auf- und Abstiege stetig ab. Weitblicke sind garantiert. Die wärmende Frühlingssonne lässt die zarten Pflänzchen spriessen, derweil die Bauern Gülle und Mist auf den Wiesen verteilen. Daneben geniessen Schafe, Ziegen und Pferde den Auslauf und das erste Grün direkt von den Weiden.



Jana Bacher

Aktualisierung: 23.04.2020



Quelle
Appenzellerland Tourismus AR
 St.Gallerstrasse 49
 9100 Herisau
 Telefon +41 71 898 33 00
 Fax +41 71 898 33 09
 info@appenzellerland.ch
 https://appenzellerland.ch

Autorentipp

Ein Besuch in der Esseria Hargarten.

Ausrüstung

Gutes Schuhwerk, Wander- oder Trekkingschuhe

Informationsmaterial

Weitere Infos und Links

Weitere Informationen finden Sie hier.

Wegbeschreibung

Start der Tour

Stein, Dorf

Geniessen Sie die wärmende Frühlingssonne und weite Blicke.

TOP Über Hügel hinunter ins Tobel

Koordinaten:

Geogr. 47.374879, 9.343404

UTM 32T 525924 5246881

Ende der Tour

Stein, Dorf

Wegbeschreibung

1. Stein Post. Von der Post der Hauptstrasse Richtung Wilen/Hundwil folgen. Nach 50 Metern links abbiegen zur Kirche.
2. Stein Kirche. Der Wegweiser zeigt links nach Hundwil. Nach 150 Metern die befestigte Strasse verlassen und über die Wiese wandern (auf die gelben Signete achten).
3. Wilen. Geradeaus führt der Weg dem Waldrand entlang und dann auf einem schmalen Pfad durch den Wald hinunter zum Sonderbach. Eine Holzbrücke schafft die Verbindung zur anderen Seite des Tobels.
4. Moos. Auf der Asphaltstrasse geht es rechts an der ARA vorbei ins Dorfzentrum von Hundwil.
5. Hundwil Kirche. Aufwärts Richtung Pfand/ Hundwiler Höhi wandern. Der Blick zurück bringt beim Aufstieg die Sicht auf die umliegenden Dörfer Waldstatt, Stein und Teufen. In der Ferne zeigt sich Abtwil im Norden und Schwellbrunn im Westen.
6. Horn. Oberhalb des Weilers Horn den Weg rechts einschlagen. Er führt zum Gasthaus Alpenrose, ein idealer Ort für eine Rast auf der Gartenterrasse mit Blick zur Hundwiler Höhi.
7. Sondernasse. Von der «Alpenrose» der Asphaltstrasse folgen.
8. Schletter. Links abbiegen und 50 Meter weiter den Wegweiser beachten. Er zeigt Richtung Ebni/Stein.
9. Ebne. Mit 1007 Meter ist der höchste Punkt der Wanderung erreicht. Ab hier geht es nach dem Bauernhaus auf der rechten Strasse hinunter zum Hergarten.
10. Gschwend. Betonierte Fahrspuren führen bei Gschwend steil die Wiese hinab. Beim Bauernhaus rechts vorbei und dem Waldrand entlang zum Restaurant Esseria, Hergarten, wandern.
11. Hergarten. Der Hauptstrasse Richtung Stein folgen und nach 100 Metern rechts abbiegen. Wer Weg führt über die Wiese. Wer bei der Steirerwirtin in Sägehüsli einkehren will, nimmt einen kurzen Abstecher in Kauf.

Es lohnt sich.

12. Halden. Geradeaus geht es weiter über sanfte Hügel, durch den Wald und über Brücken hinauf zum Tellhüsli.

13. Tellhüsli. Über Horgenbühl führt die Route hügelaufwärts zurück ins Dorf Stein.

Anreise**Öffentliche Verkehrsmittel**

mit dem Postauto nach Stein, Haltestelle Post

Parken

im Dorfzentrum

Tour zum Mitnehmen für iPhone und Android

QR-Code scannen und diese Tour offline speichern, mit Freunden teilen und mehr ...

Webseite

<http://out.ac/CsaNn>