

Randomwege Walzenhausen mittel

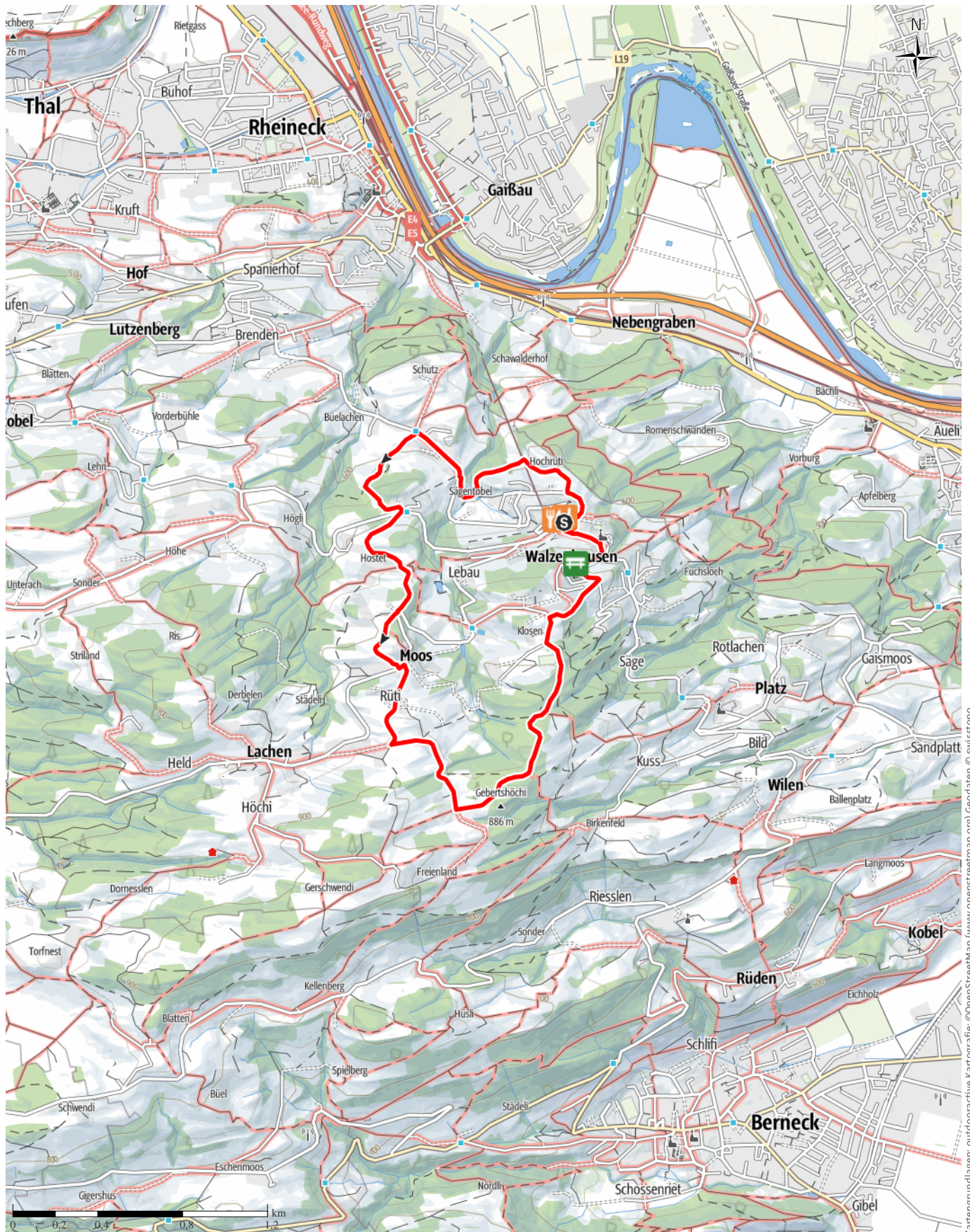
↔ 6,4 km

🕒 2:05 h

▲ 292 m

▼ 293 m

Schwierigkeit -



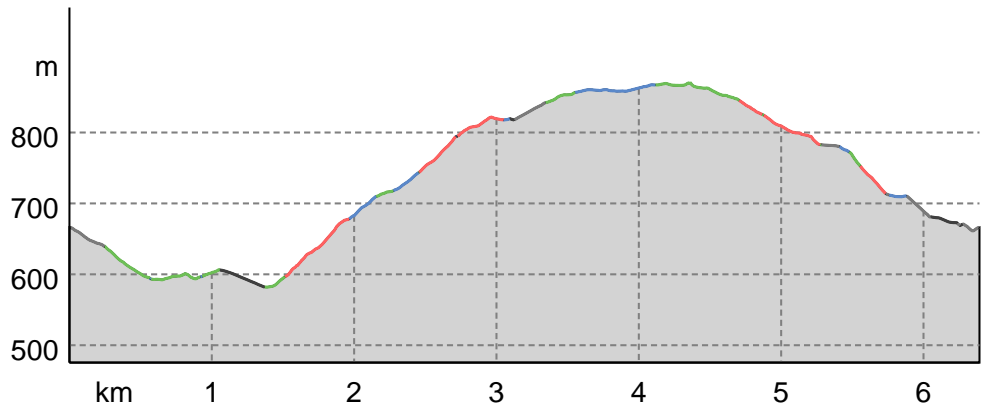
Kartengrundlagen: outdooractive Kartografie; ©OpenStreetMap (www.openstreetmap.org) Geodaten © swisstopo

Randomwege Walzenhausen mittel

Wegarten

Asphalt	0,9 km
Schotterweg	1,2 km
Naturweg	2 km
Pfad	1,8 km
Straße	0,6 km

Höhenprofil





Tourdaten

Wanderung


Strecke	↔	6,4 km
Dauer	🕒	2:05 h
Aufstieg	⬆️	292 m
Abstieg	⬇️	293 m

Schwierigkeit -

Kondition 

Technik 




Höhenlage



Beste Jahreszeit

JAN | FEB | MÄR
 APR | MAI | JUN
 JUL | AUG | SEP
 OKT | NOV | DEZ

Bewertungen

Autoren	
Erlebnis	
Landschaft	

Weitere Tourdaten

Auszeichnungen

 Rundtour



Tourist Information

Aktualisierung: 15.05.2023



Quelle
Appenzellerland Tourismus AR
 St.Gallerstrasse 49
 9100 Herisau
 Telefon +41 71 898 33 00
 Fax
 info@appenzellerland.ch
 https://appenzellerland.ch

In Walzenhausen erwartet Besucherinnen und Besucher eine prächtige Aussicht bis über den Bodensee. Das Wegangebot fasst neben dem Abenteuerweg drei verschiedene Rundwanderwege.

In Walzenhausen erwartet Besucherinnen und Besucher eine prächtige Aussicht bis über den Bodensee. Das attraktive Wegangebot fasst neben dem Abenteuerweg drei verschiedene Rundwanderwege (Wanderzeit von 50 Minuten bis 4 Stunden). Die Wege führen allesamt rund um die Gemeinde Walzenhausen in dessen intakter Naturlandschaft. Saftiggrüne Wiesen wechseln ab mit wohlriechenden Wäldern. Immer wieder schweift der Blick über das schimmernde Blau des Bodensees.

Autorentipp

Gönnen Sie sich nach der Wanderung einen Besuch in der Bäckerei - Konditorei Meyerhans oder Pizzeria - Pension Gambrinus in Walzenhausen

Ausrüstung

Gutes Schuhwerk

Wegbeschreibung

Start der Tour

Randomwege Walzenhausen mittel

Bahnhof Walzenhausen

Koordinaten:

DD: 47.451364, 9.602308

GMS: 47°27'04.9"N 9°36'08.3"E

UTM: 32T 545403 5255500

w3w: ///bremsen.seinen.keine

Ende der Tour

Bahnhof Walzenhausen

Anreise

Öffentliche Verkehrsmittel

- Mit der Zahnradbahn von Rheineck nach Walzenhausen
- Mit dem Bus von Heiden nach Walzenhausen

Interessante Punkte




 Restaurant

1 Pizzeria-Pension Gambrinus

Dorf 65

9428 Walzenhausen

 +41 71 888 06 50

info@pizzeria-gambrinus.ch

http://pizzeria-gambrinus.ch/?utm_source=alar.pim.tso.ch&utm_medium=Standard&utm_campaign=DestinationData

Quelle: Appenzellerland Tourismus AR



„Tipp des Autors“

 Ruhebank

2 Liegebank Weid Walzenhausen

Quelle: Appenzellerland Tourismus AR



„Tipp des Autors“

 Restaurant

3 Bäckerei Konditorei Meyerhans / Café – Restaurant

Dorf 51

9428 Walzenhausen

 +41 71 888 14 80

<http://www.beckmeyerhans.ch>

Quelle: Erlebnismacher AG - #wirsindofflinehelden