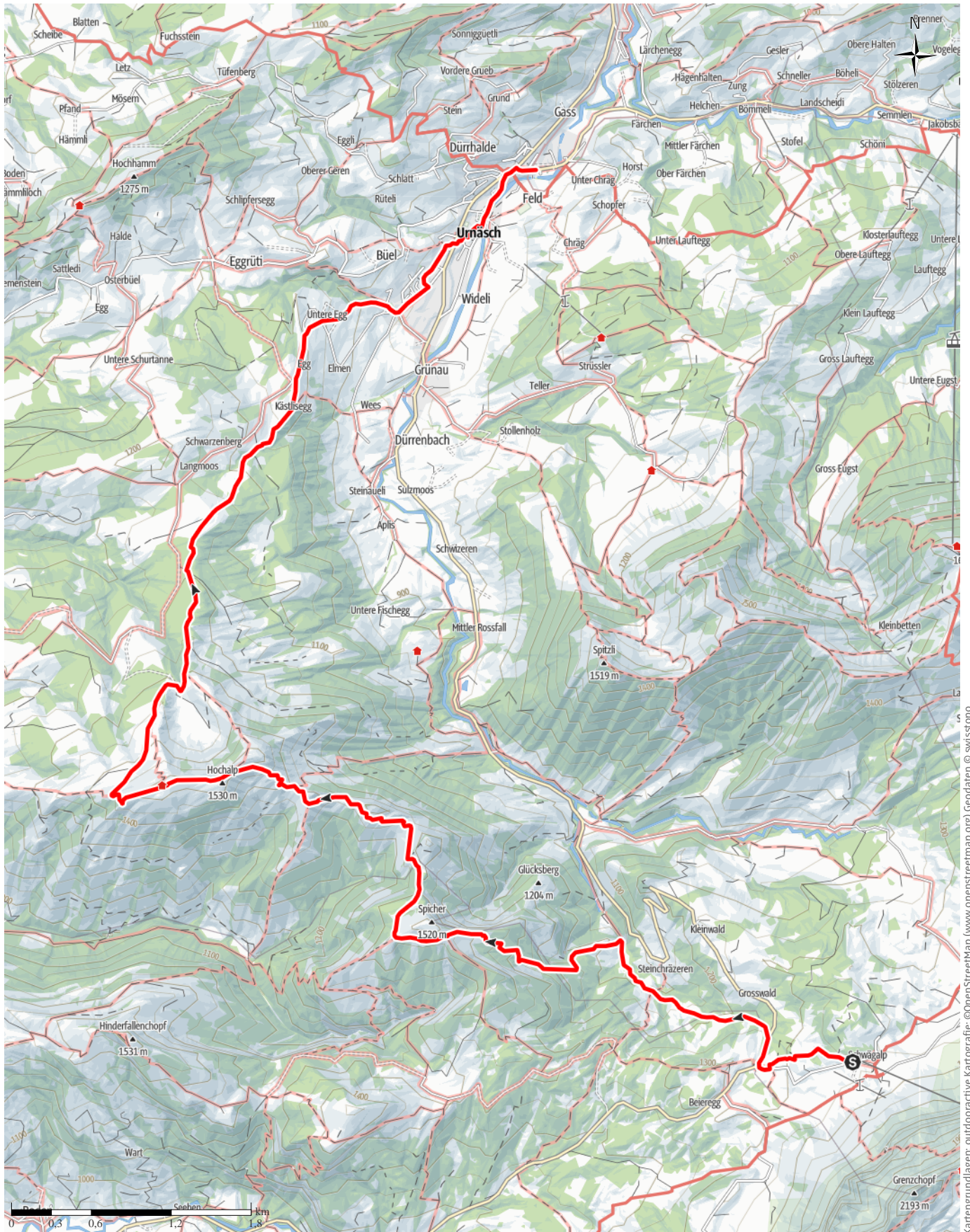


TOP Schwägalp - Hochalp - Urnäsch

↔ 15,6 km | ⌚ 5:20 h | ↗ 629 m | ↘ 1.170 m | Schwierigkeit mittel



Kartengrundlagen: outdooractive Kartografie; ©OpenStreetMap (www.openstreetmap.org) Geodaten © swisstopo

TOP Schwägalp - Hochalp - Urnäsch

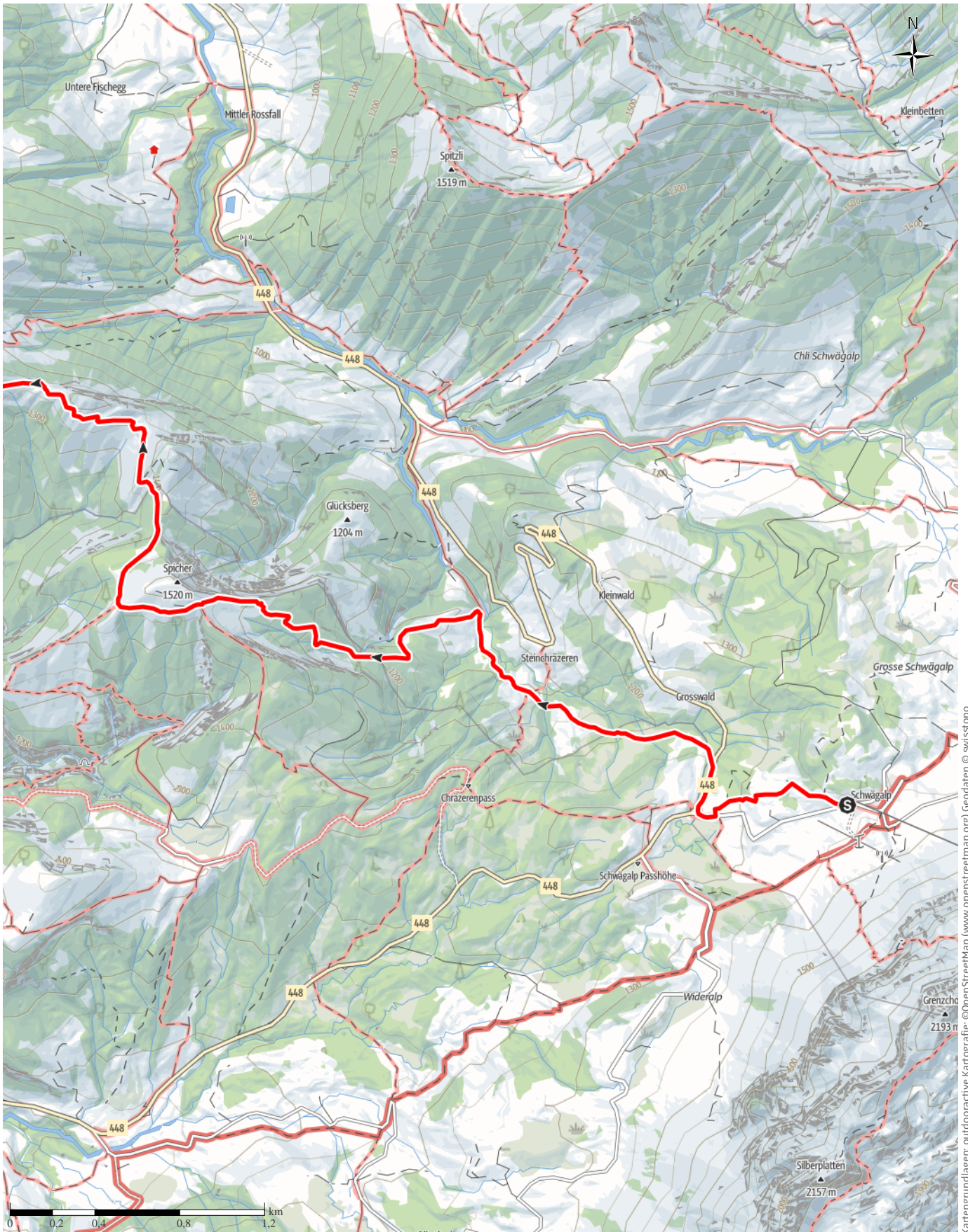
↔ 15,6 km

🕒 5:20 h

⬆️ 629 m

⬆️ 1.170 m

Schwierigkeit mittel



Kartengrundlagen: outdooractive Kartografie; ©OpenStreetMap (www.openstreetmap.org) Geodaten © swisstopo

TOP Schwägälp - Hochalp - Urnäsch

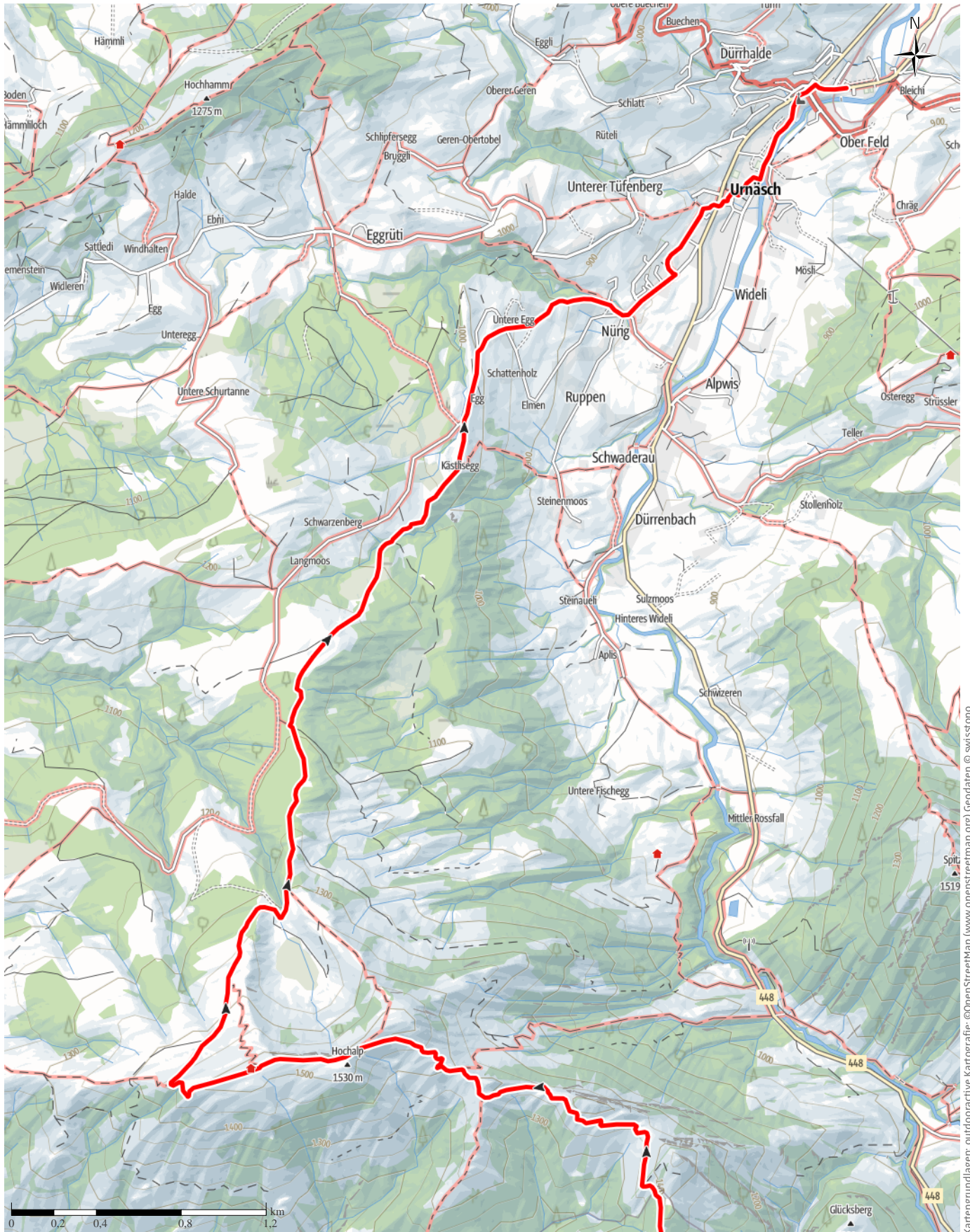
↔ 15,6 km

🕒 5:20 h

▲ 629 m

▼ 1.170 m

Schwierigkeit mittel



Kartengrundlagen: outdooractive Kartografie; ©OpenStreetMap (www.openstreetmap.org) Geodaten © swisstopo

TOP Schwägalp - Hochalp - Urnäsch

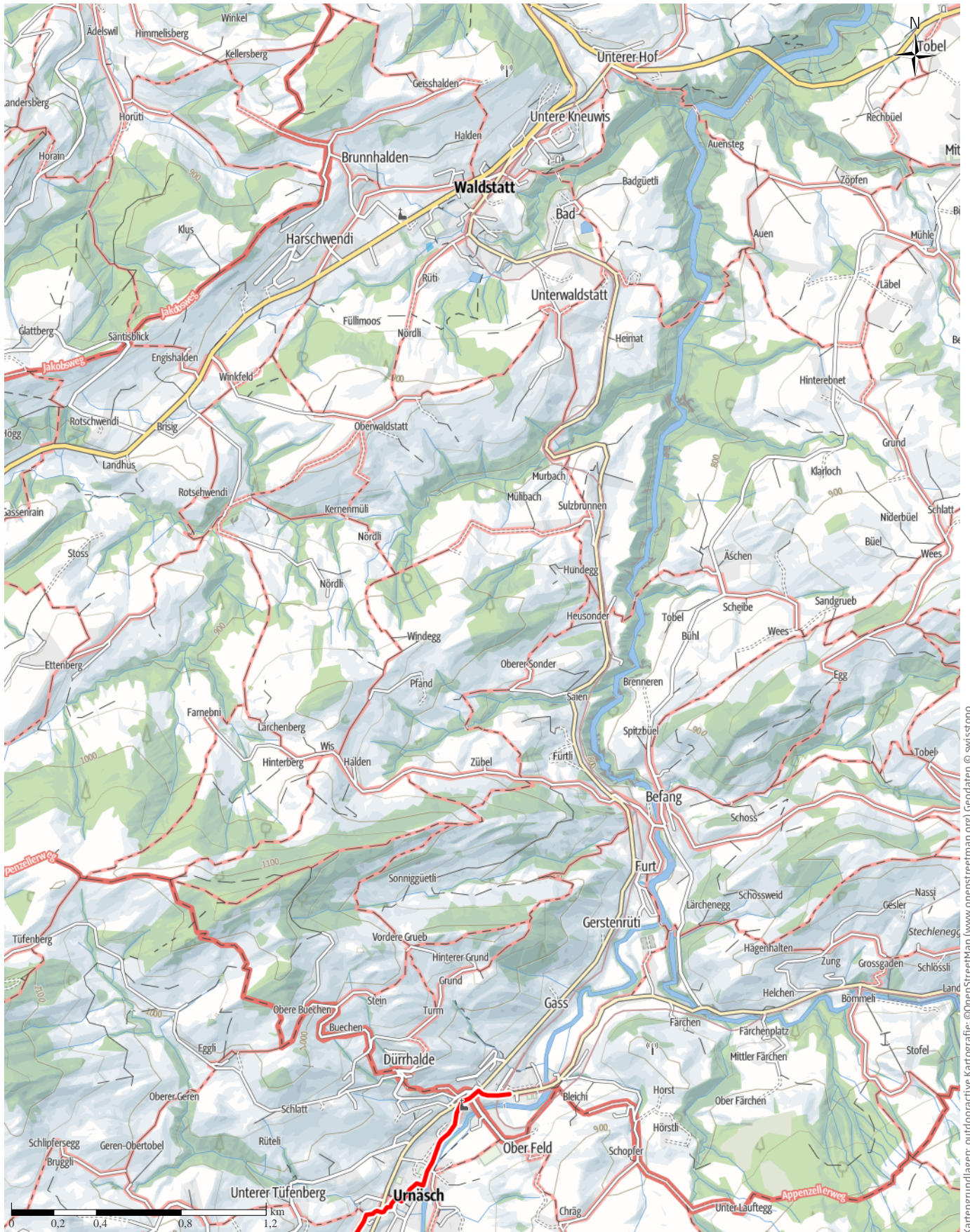
↔ 15,6 km

🕒 5:20 h

▲ 629 m

▼ 1.170 m

Schwierigkeit mittel

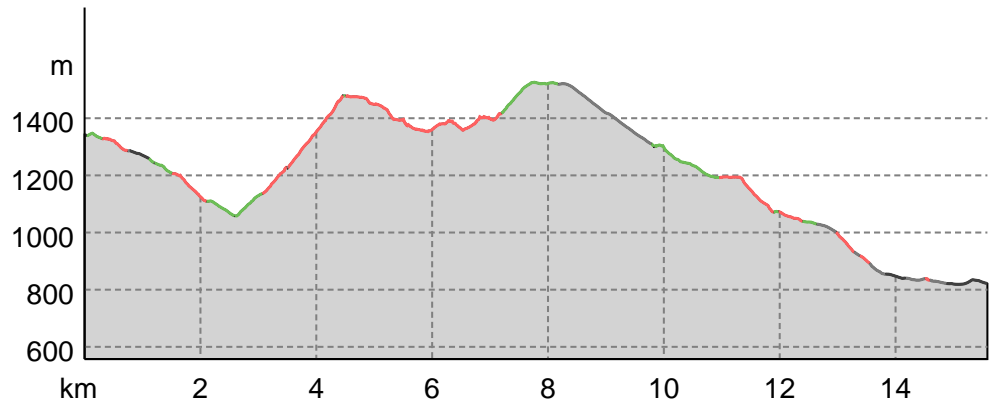


TOP Schwägälp - Hochalp - Urnäsch

Wegart

Asphalt	3 km
Weg	4,1 km
Pfad	7 km
Straße	1,4 km

Höhenprofil



Tourdaten

Wanderung

Strecke	↔	15,6 km
Dauer	🕒	5:20 h
Aufstieg	⬆️	629 m
Abstieg	⬇️	1170 m

Schwierigkeit **mittel**

Kondition

Technik

Höhenlage

1.526 m

819 m

Beste Jahreszeit

JAN	FEB	MÄR
APR	MAI	JUN
JUL	AUG	SEP
OKT	NOV	DEZ

Bewertungen

Autoren

Erlebnis

Landschaft

Weitere Tourdaten

Eigenschaften

Von A nach B



Tourist Information

Aktualisierung: 19.10.2021



Quelle
Appenzellerland Tourismus AR
 St.Gallerstrasse 49
 9100 Herisau
 Telefon +41 71 898 33 00
 Fax
 info@appenzellerland.ch
 https://appenzellerland.ch

Eine teils einsame Wanderung abseits des «Alpsteinrummels»; im Frühsommer in den Hochmooren viele Knabenkräuter, immer wieder abwechselnd steile mit flachen Stücken zum

Wandern.

Die Route führt von der Schwägälp zum Gasthaus Passhöhe und auf der linken Strassenseite ist der Einstieg über einen Wald- und Wiesenweg in Richtung Hochalp und anschliessend nach Urnäsch.

Ausrüstung

Wander- oder Trekkingschuhe

Wegbeschreibung

Start der Tour

Schwägälp

Koordinaten:

DD: 47.256102, 9.317750
 GMS: 47°15'22.0"N 9°19'03.9"E
 UTM: 32T 524041 5233673
 w3w: ///taifun.wachen.aufnahme

Ende der Tour

Urnäsch

Wegbeschreibung

TOP Schwägalp - Hochalp - Urnäsch

Schwägalp - Hochalp - Urnäsch

Anreise

Öffentliche Verkehrsmittel

Mit dem Zug und Postauto nach Urnäsch/Schwägalp

Anfahrt

Mit dem Zug nach Nesslau auf der Toggenburgerseite, oder Urnäsch auf der Appenzellerseite. Anschliessend bringt Sie das Postauto auf die Schwägalp. Bitte beachten Sie den aktuellen Fahrplan:

<https://www.sbb.ch/de/>

Die Schwägalp liegt in der Ostschweiz. Anreise über Nesslau oder Urnäsch. • Das ganze Jahr über gut geräumte Strassen • aus Zürich 1.30h 101km • aus München 3.15 h 252km • Anreise ohne Autobahnvignette möglich

Parken

Es sind genügend kostenlose Parkplätze auf der Schwägalp vorhanden