

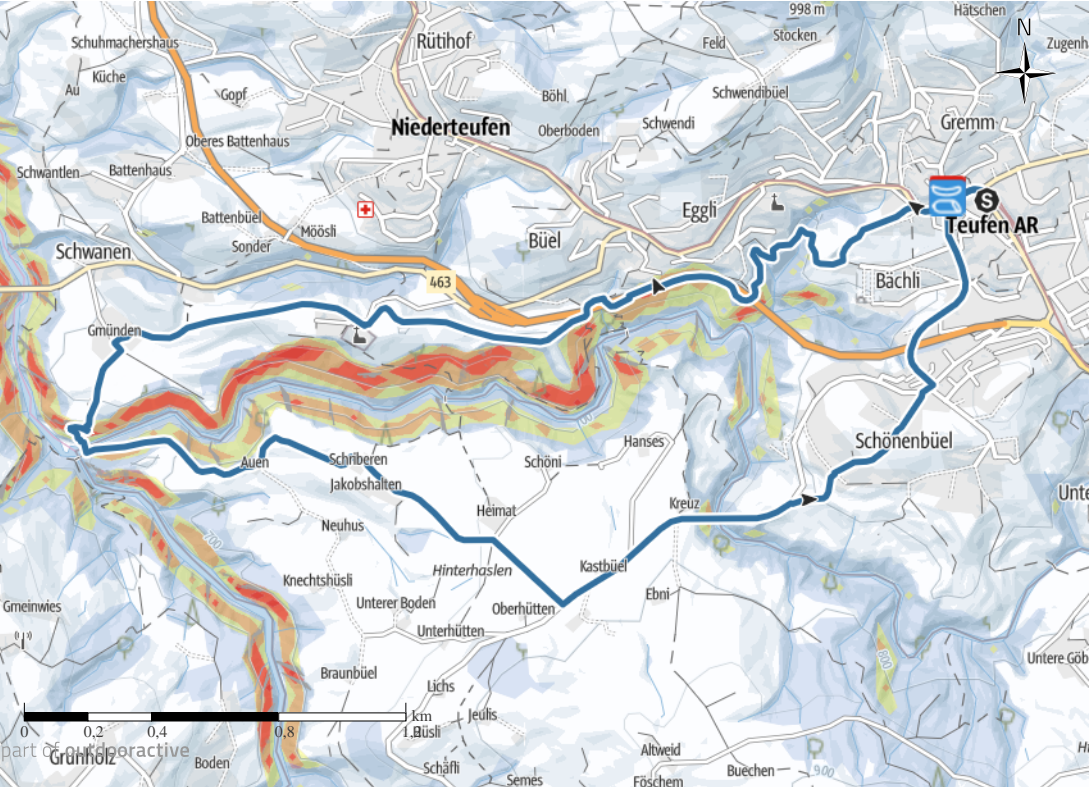
Strecke	↔	8,3 km
Schwierigkeit	↔	schwer
Dauer	🕒	3:45 h
Aufstieg	▲	335 m
Abstieg	▼	335 m
Technik	👉	Höhenlage
Kondition	●●●●●	640 m
		845 m

**Tourdaten**



**TOP Durch unberührten Tiefschnee**

❄️ Schneeschuh



Titelbild: Halten: Bauernhöfe vor der Hundwiler Höhe und dahinter der Alpestein  
 Foto: Jolanda Spengler, Appenzeller Verlag, Appenzellerland Tourismus AR  
 Kartengrundlagen: outdooractive Kartografie; ©OpenStreetMap  
 (www.openstreetmap.org) Geodaten © swisstopo

**Tour zum Mitnehmen für iPhone und Android**

QR-Code scannen und diese Tour offline speichern, mit Freunden teilen und mehr.

Webseite <https://outlac/HfETr>

Quelle Appenzellerland Tourismus AR



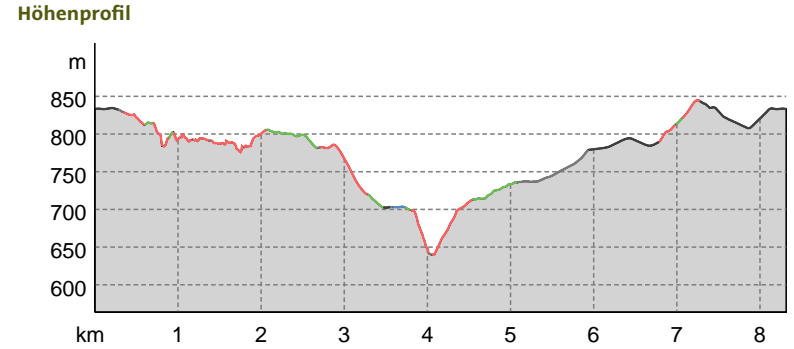
Halten: Bauernhöfe vor der Hundwiler Höhe und dahinter der Alpestein  
 Foto: Jolanda Spengler, Appenzeller Verlag, Appenzellerland Tourismus AR



Kloster Wonenstein: Heimat von sieben Kapuzinerinnen  
 Foto: Jolanda Spengler, Appenzeller Verlag, Appenzellerland Tourismus AR

**Wegart**

Asphalt	1,1 km
Schotterweg	0,2 km
Weg	1,6 km
Pfad	3,2 km
Straße	2,2 km



Auf den wenig begangenen Wanderwegen durch den unberührten Tiefschnee mit Schneeschuhen und Stöcken wandern.

**Start der Tour**  
 Teufen, Bahnhof

**Ende der Tour**  
 Teufen, Bahnhof

**Wegpunkte**

🏨 Hotel  
 📍 Anker Hotel & Restaurant  
 Dorf 10  
 9053 Teufen  
 ☎ +41 71 333 13 45  
 info@anker-teufen.ch  
<http://www.anker-teufen.ch/>  
 Quelle: Appenzellerland Tourismus AR



Halten: Bauernhöfe vor der Hundwiler Höhe und dahinter der Alpestein  
 Foto: Jolanda Spengler, Appenzeller Verlag, Appenzellerland Tourismus AR

Quelle: Appenzellerland Tourismus AR  
<http://www.breitenmoser-metzgerei.ch/>  
 info@breitenmoser-metzgerei.ch

📞 +41 71 333 27 55  
 9053 Teufen  
 Dorf 10

📍 Breitenmoser Appenzeller ...  
 Metzgerei  
 „Tipp des Autors“