

TOP Bergaufwärts

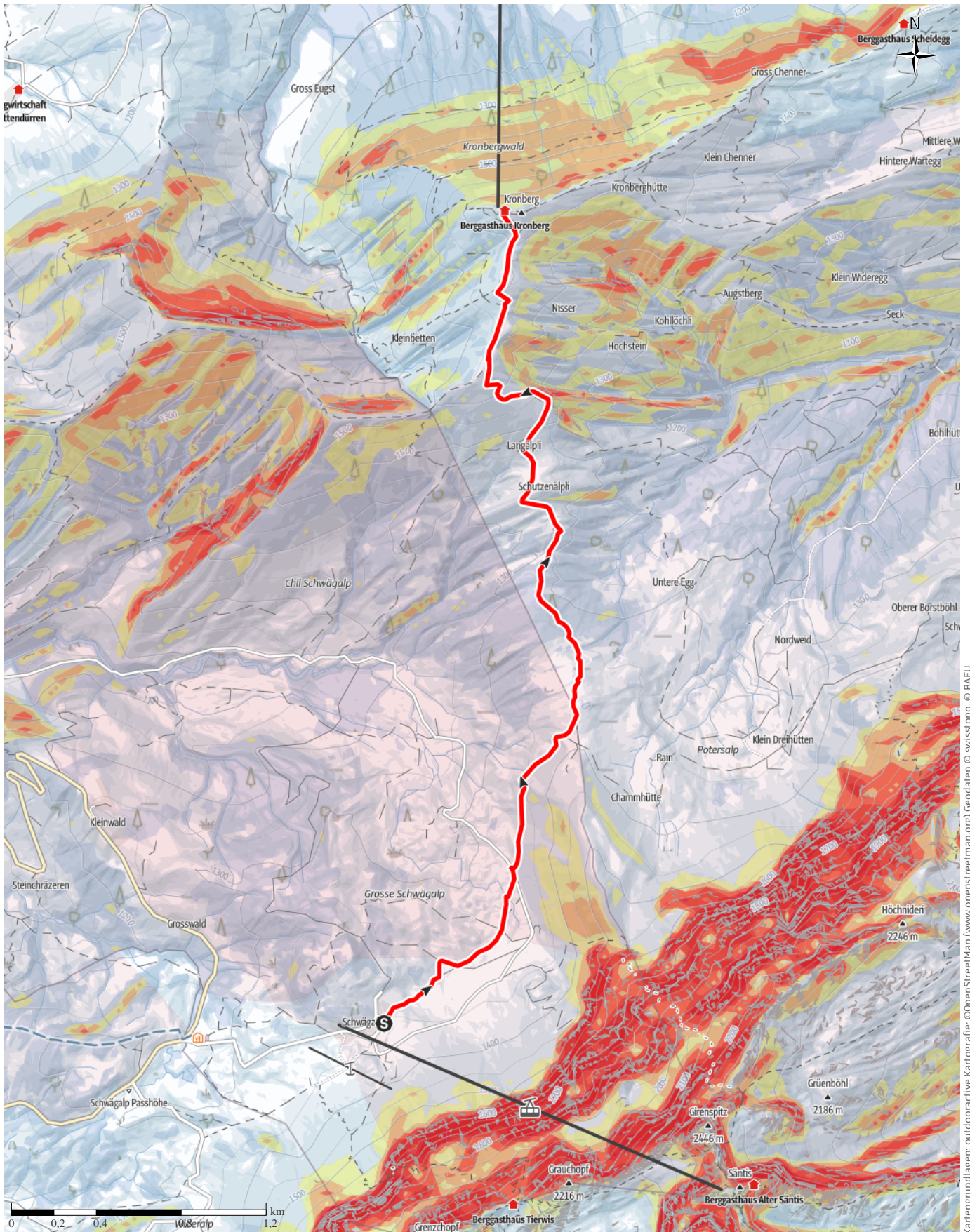
↔ 5,2km

🕒 2:21h

⬆️ 430m

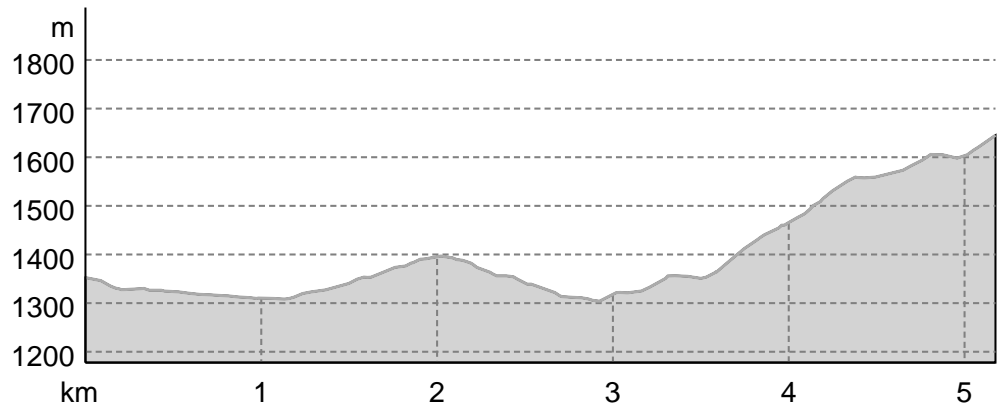
⬆️ 137m

Schwierigkeit schwer



Kartengrundlagen: outdooractive Kartografie; ©OpenStreetMap (www.openstreetmap.org) Geodaten © swisstopo, © BAFU

## Höhenprofil



## Tourdaten

## Schneeschu

Strecke ↔ 5,2 km

Dauer ⌚ 2:21 h

Aufstieg ▲ 430 m

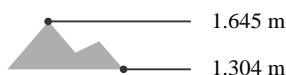
Abstieg ▼ 137 m

Schwierigkeit schwer

Kondition ●●●●●●●●

Technik ●●●●●●●●

Höhenlage



## Beste Jahreszeit

JAN | FEB | MÄR

APR | MAI | JUN

JUL | AUG | SEP

OKT | NOV | DEZ

## Bewertungen

## Autoren

Erlebnis ●●●●●●

Landschaft ●●●●●●

## Weitere Tourdaten

## Eigenschaften

aussichtsreich

Streckentour



Jana Bacher

Aktualisierung: 22.01.2021



Quelle

Appenzellerland Tourismus AR

St.Gallerstrasse 49

9100 Herisau

Telefon +41 71 898 33 00

Fax

info@appenzellerland.ch

https://appenzellerland.ch

Die Route führt Sie durch eine sich im Winterschlaf befindende Landschaft.

Am Fusse des Säntis startet diese Tour beim Bergrestaurant Schwägälp. Über verschneite Weiden

führt der Weg dem bestehenden Wanderwegnetz folgend (allerdings nicht präpariert) bis zur SAC-Hütte Chammhalde. Durch einen idyllischen Wald und durch die Moorlandschaft (Achtung bei Schmelzwasser) nimmt die Route anschliessend Kurs in Richtung Kronberg. Die einzigartige Landschaft beeindruckt speziell auch im Winter. Immer wieder passiert die Route eine sich im Winterschlaf befindende Alp. Stets den Säntis im Rücken, nähert man sich dem Kronberg; der letzte Wegabschnitt ist dabei der steilste. Achtung: Die Tour führt durch die Wildruhezone "südliches Appenzeller Hinterland". Entsprechende Regeln sind jederzeit einzuhalten. Eine Informationstafel am Start gibt Ihnen Auskunft.

## Ausrüstung

Schneeschuhe

## Informationsmaterial

## Weitere Infos und Links

Hier finden Sie weitere Informationen.

## Wegbeschreibung

### Start der Tour

Schwägalp

### Koordinaten:

DG: 47.256485, 9.320623

GMS: 47°15'23.3"N 9°19'14.2"E

UTM: 32T 524258 5233716

w3w: ///kinosaal.jedes.bambus

### Ende der Tour

Kronberg