

TOP Schneeverwehungen und Gemütlichkeit

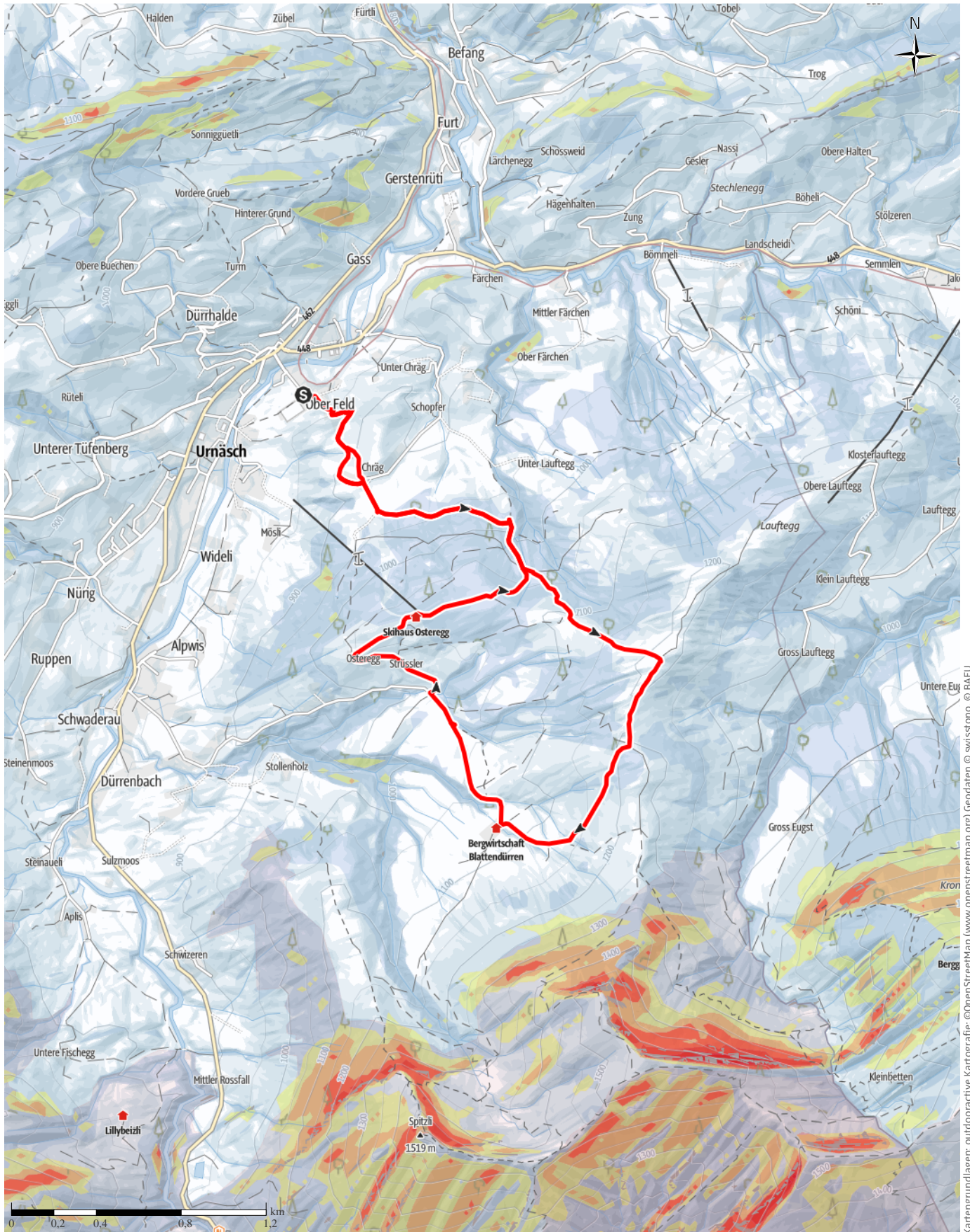
↔ 8,6km

🕒 3:30h

▲ 467m

▼ 467m

Schwierigkeit schwer



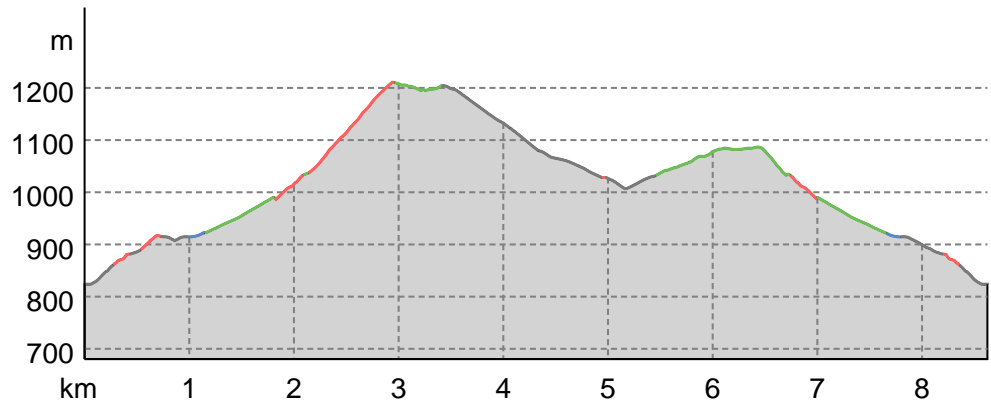
Kartengrundlagen: outdooractive Kartografie; ©OpenStreetMap (www.openstreetmap.org) Geodaten © swisstopo, © BAFU

TOP Schneeverwehungen und Gemütlichkeit

Wegart

Asphalt	3,3km
Schotterweg	0,3km
Weg	3,1km
Pfad	1,9km

Höhenprofil



Tourdaten

Schneeschu

Strecke ↔ 8,6 km

Dauer ⌚ 3:30 h

Aufstieg ▲ 467 m

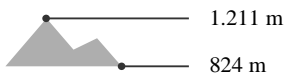
Abstieg ▼ 467 m

Schwierigkeit schwer

Kondition ●●●●●●●●

Technik ●●●●●●●●

Höhenlage



Beste Jahreszeit

JAN | FEB | MÄR
 APR | MAI | JUN
 JUL | AUG | SEP
 OKT | NOV | DEZ

Bewertungen

Autoren

Erlebnis ●●●●●●

Landschaft ●●●●●●

Weitere Tourdaten

Eigenschaften

mit Bahn und Bus erreichbar aussichtsreich

Schneeoberfläche präpariert

Auszeichnungen

Rundtour

Einkehrmöglichkeit



Jana Bacher

Aktualisierung: 22.01.2021



Quelle

Appenzellerland Tourismus AR

St.Gallerstrasse 49

9100 Herisau

Telefon +41 71 898 33 00

Fax

info@appenzellerland.ch

https://appenzellerland.ch

Wandern Sie durch verschneite Landschaften.

Ausgangspunkt dieser Wanderung ist bei der Turnhalle Feld. Dieser Weg führt über das Oberfeld und Chräg zur Zimmermannslauftegg und anschliessend via Schottendürren zur Blattendürren. Der Weg verläuft weiter über Strüssler zum Bergrestaurant Osteregg. Von dort mündet der Weg via Oberfeld und Chräg zum Ausgangspunkt.

Autorentipp

Bergrestaurant Blattendürren (zur Zeit geschlossen, Stand Juni 2020).

Sicherheitshinweise

TOP Schneeverwehungen und Gemütlichkeit

Ab Oberhausmösli bis Blattendürren können Schnee-Verwehungen den präparierten Weg zwischendurch mit lockerem Schnee bedecken.

Ausrüstung

Schneeschuhe

Informationsmaterial**Weitere Infos und Links**

Weitere Informationen finden Sie hier.

Wegbeschreibung**Start der Tour**

Turnhalle Feld, Urnäsch

Koordinaten:

DG: 47.315438, 9.285145

GMS: 47°18'55.6"N 9°17'06.5"E

UTM: 32T 521550 5240258

w3w: ///darum.vereinbarung.jede

Ende der Tour

Turnhalle Feld, Urnäsch

Wegbeschreibung

Urnäsch Feld - Chräg - Oberhausmösli - Zimmermans-Lauftegg - Schottendürren - Blattendürren - Strüssler - Osteregg - Chräg - Urnäsch Feld

Anreise

Diese Tour ist gut mit Bahn und Bus erreichbar.

Öffentliche Verkehrsmittel

Appenzeller Bahnen bis Urnäsch.

Anfahrt

Autobahn bis St. Gallen Winkeln, Hauptstrasse via Herisau und Waldstatt nach Urnäsch.

Parken

Kronenplatz beim Bahnhof Urnäsch