


**TOP Appenzeller Weg Etappe 1: Rankweil (A) - Appenzell**  
Wanderung



**Tourdaten**

Strecke	↔	27,8 km	Schwierigkeit	schwer
Dauer	🕒	7:25 h	Kondition	●●●●●●●●
Aufstieg	▲	740 m	Technik	●●●●●●●●
Abstieg	▼	420 m	Höhenlage	1.016 m

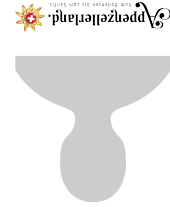
423 m

part of outdooractive



Foto: Appenzellerland Tourismus AR  
Kartengrundlagen: outdooractive Kartografie; ©OpenStreetMap (www.openstreetmap.org)

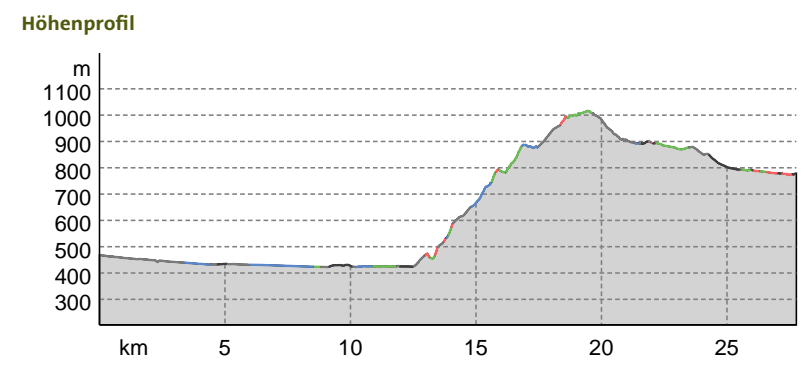
**Tourist Information**  
Aktualisierung: 25.10.2023



Quelle  
Appenzellerland Tourismus AR

**Wegarten**

Asphalt	10,3 km
Schotterweg	6 km
Naturweg	5,6 km
Pfad	2,1 km
Straße	3,8 km



Als europäischer Kulturweg führt der Appenzellerweg Jakobspilger in drei Tagesetappen von Österreich in die Schweiz. Dabei verbindet die Route den bedeutendsten Vorarlberger Marienwallfahrtsort Rankwe...

**Start der Tour**  
Rankweil (A)

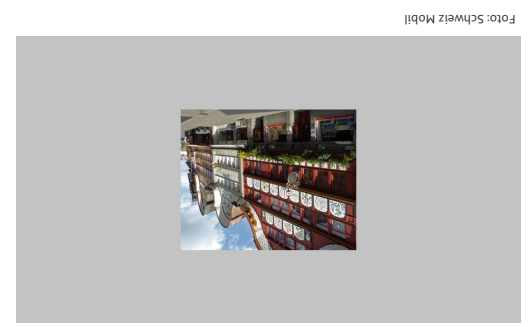
**Ende der Tour**  
Appenzell

**Wegpunkte**



Getränke  
Appenzeller Alpenbitter ...  
Weissbadstrasse 27  
9050 Appenzell  
+41 71 788 37 88

info@appenzeller.com  
https://www.appenzeller.com/  
Quelle: Appenzellerland Tourismus AR



info@flauderei.ch  
https://goba-welt.ch/unternehmen/ueber-uns/flauderei  
Quelle: Appenzellerland Tourismus AR

Getränke  
Goba Flauderei  
Hauptgasse 21  
9050 Appenzell  
+41 71 795 30 58

Ausstellung  
Brauquöll Besucherzentrum der ...  
Brauereiplatz 1  
9050 Appenzell  
+41 71 788 01 76  
besucher@appenzellerbieter.ch  
http://www.brauquöll.ch  
Quelle: Appenzellerland Tourismus AR