

TOP Aussicht auf Bodensee und fünf Länder

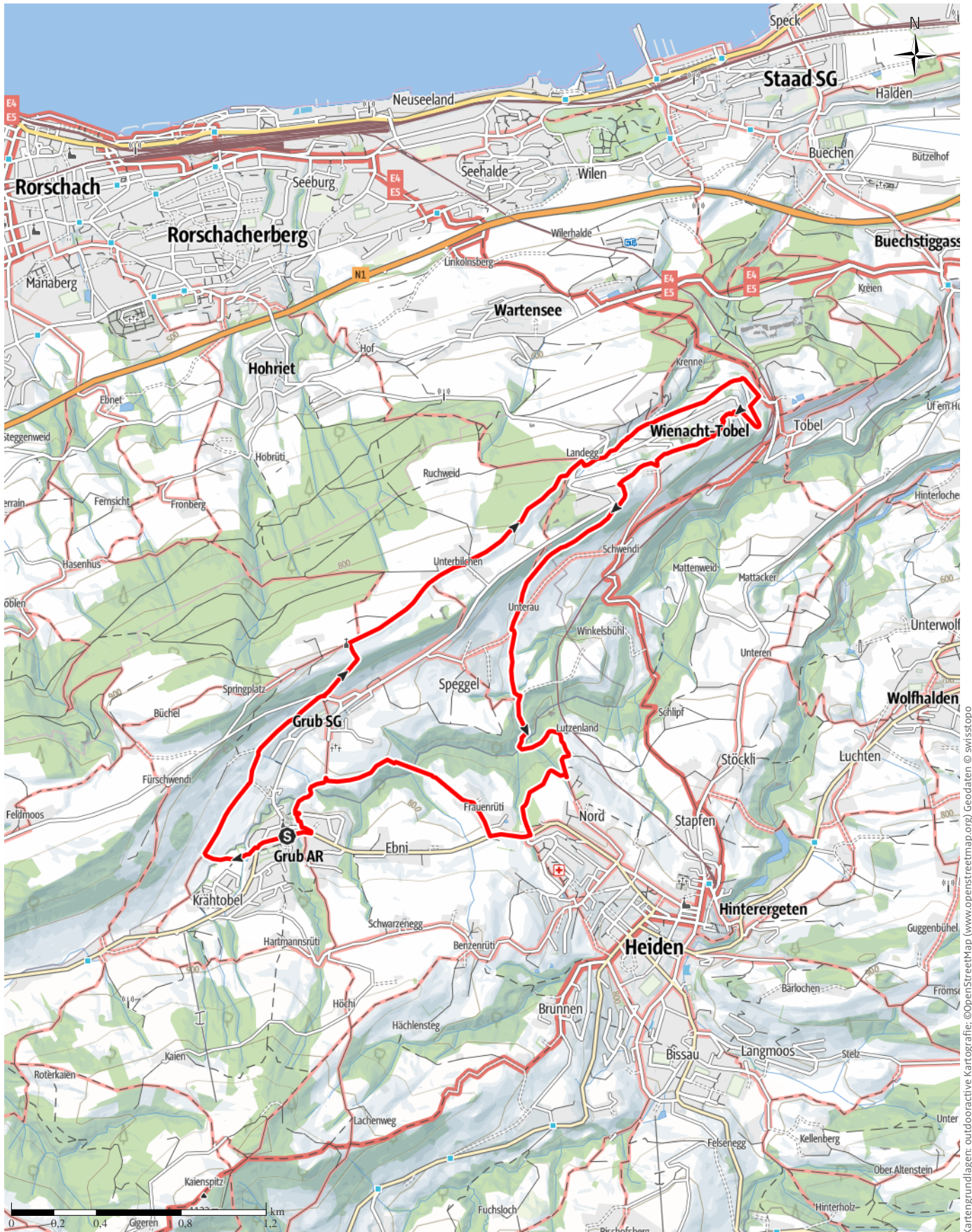
↔ 9,6 km

🕒 2:51 h

⬆️ 404 m

⬆️ 404 m

Schwierigkeit mittel

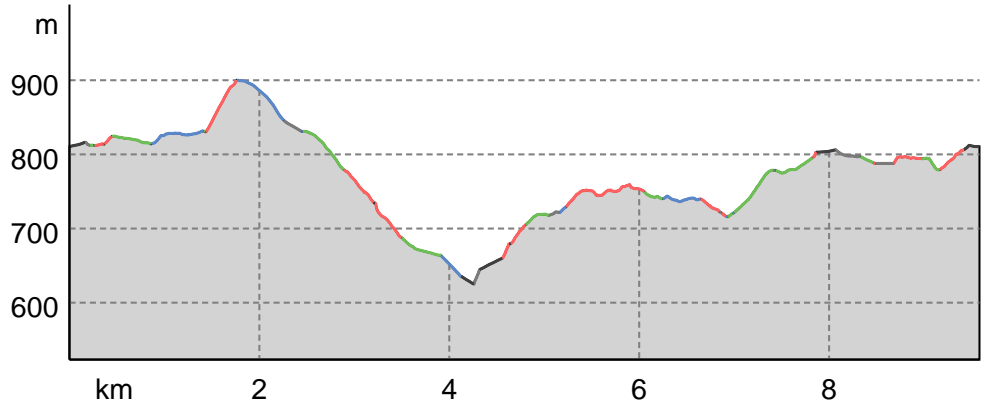


TOP Aussicht auf Bodensee und fünf Länder

Wegarten

Asphalt	0,9 km
Schotterweg	1,8 km
Naturweg	2,9 km
Pfad	3 km
Straße	0,9 km

Höhenprofil



Tourdaten

Wanderung

Strecke	↔	9,6 km
Dauer	🕒	2:51 h
Aufstieg	⬆️	404 m
Abstieg	⬇️	404 m

Schwierigkeit **mittel**

Kondition

Technik

Höhenlage

901 m

625 m

Beste Jahreszeit

JAN	FEB	MÄR
APR	MAI	JUN
JUL	AUG	SEP
OKT	NOV	DEZ

Bewertungen

Autoren ●●●●●

Erlebnis ●●●●●

Landschaft ●●●●●

Weitere Tourdaten

Auszeichnungen



Alessia Felix

Aktualisierung: 05.06.2023



Quelle
Appenzellerland Tourismus AR
 St.Gallerstrasse 49
 9100 Herisau
 Telefon +41 71 898 33 00
 Fax
 info@appenzellerland.ch
 https://appenzellerland.ch

Rundwanderung von Grub AR über den Fünfländerblick zurück.

Auf der Wanderung von Grub AR nach Wienacht-Tobel

zeigt sich die Hügellandschaft mit sanften Auf- und Abstiegen und grandioser Panoramasicht über den Bodensee von ihrer lieblichen Seite. Was aber nicht heisst, dass es keine Tobel zu überwinden gibt. Da sind Brücken willkommen. Und auf der schwingenden Hängebrücke in Grub wird das Überqueren des Mattenbachtobels in luftiger Höhe gar zum Nervenkitzel.

Text & Bilder Jolanda Spengler

Autorentipp

Gaststätten: Wirtschaft Rossbüchel, Grub SG

Ausrüstung

Gute Wander und Trekkingschuhe

Informationsmaterial

Weitere Infos und Links

Weitere Infos

Wegbeschreibung

TOP Aussicht auf Bodensee und fünf Länder**Start der Tour**

Grub AR

Koordinaten:

DD: 47.447879, 9.509549

GMS: 47°26'52.4"N 9°30'34.4"E

UTM: 32T 538413 5255063

w3w: ///schnellere.rudel.lehnstuhl

Ende der Tour

Grub AR

Wegbeschreibung

1 Grub AR, Dorf. Richtung Obershaus / Fünfländerblick wandern. Nach hundert Metern von der Hauptstrasse rechts abzweigen. Der Weg führt am Dorfweiher vorbei. Unmittelbar nach dem Weiher rechts dem Trampelpfad über die Wiese folgen.

2 Obershaus. Nach Grub SG führt ein Feldweg, der später in eine Quartierstrasse mündet.

3 Grub SG. Dem Waldrand entlang aufwärts zum Fünfländerblick wandern. Der Blick zurück zeigt vor der Anhöhe des Kaienspitzes die Dörfer Grub SG und Grub AR nahezu als Einheit.

4 Fünfländerblick. Für eine Rast in der Wirtschaft Rossbüchel verlässt man die Route bei der Kapelle Maria Lourdes für eine kurze Zusatzschleife. Ansonsten geht es auf dem Höhenweg Richtung Landegg. Unter mächtigen, Schatten spendenden Bäumen befindet sich am höchsten Punkt ein schöner Rastplatz mit Feuerstellen und herrlichem Panoramablick auf den Bodensee. Zu sehen sind fünf Länder: Schweiz, Vorarlberg, Baden, Württemberg und Bayern.

5 Landegg, im Wald. Geradeaus nach Wienacht-Tobel wandern. Nach dem Wald die Strasse überqueren. Auf das gelbe Signet achten, eine Treppe führt zu einem Bächlein hinunter.

6 Unterwienacht. Dem rechten Ufer des Bachs entlang geht es weiter nach Wienacht-Tobel. Wer einen Halt im Restaurant Treichli einlegen will, verlässt die Route und steigt auf der Treppe aufwärts. Der Umweg beträgt fünf Minuten.

7 Grund. Kurz vor dem Bahnhof Wienacht-Tobel führt der Wanderweg auf einer Treppe rechts steil aufwärts und folgt dann der Quartierstrasse bevor er links in ein Wäldchen abzweigt. Beim Aufstieg nach Wienacht öffnet sich der Blick aufs Rheintal mit den Dörfern Thal, Rheineck und Höchst. Auf dem südlichen Hügel zeigen sich Walzenhausen und Wolfhalden.

8 Wienacht. Den Wegweiser beim Dorfbrunnen beachten und auf dem Felsenbergsteig Richtung Helvetia / Unterau wandern. Hoch über dem Bahnhof Schwendi führt ein Pfad durch den Wald.

9 Unterau. Der befestigten Strasse nach Heiden folgen, nach fünfzig Metern links halten.

10 Christhaus Süd. Ein Waldweg führt hinunter zum Mattenbach, eine Stahlbrücke verbindet die beiden Ufer.

11 Haus Abendroth. Über die gedeckte Holzbrücke geht es nach Grub. Im Wald befindet sich ein Vitaparcours.

12 Grillplatz. Am Ende des Grillplatzes führt eine Treppe hinauf zur Hauptstrasse. Dieser nach rechts folgen und via Frauenrüti zur Hängebrücke Grub wandern.

13 Rahn. Zurück zum Ausgangspunkt im Dorf geht es nach links.

Anreise**Öffentliche Verkehrsmittel**

Mit dem Postauto nach Grub AR, Haltestelle Dorf.

Parken

Parkplätze: Im Dorf Grub AR.